



# Állatvilág

## **Használati utasítás**

*Kedves szülők!*

*A Sapientino Állatvilág játék úgy segíti elő, hogy fejlődjön a gyerekek logikai gondolkodása és vizuális asszociációs képessége, hogy közben játszva megismerteti a gyerekeket az állatok világával.*

*A pedagógusok és pszichológusok közreműködésével kifejlesztett játék könnyen érthető, érdekes, szórakoztató, és aktív tevékenységre motiválja a kisgyerekeket.*

*Minden feladatlap más-más tanulási célhoz igazodik, így a játék során váltakoznak a megfigyelési, gondolkodási és csoportosítási készséget követelő kérdések.*

*A tanulás folyamata alapján összeállított képes táblák feladatai a gyermek ismereteihez és képességeihez igazodnak.*

### **A játék tartalma**

- 12 db képes feladatlap 24 komplex játékkörrel
- 1 db játéktábla válaszkeresőkkel
- 1 db tájékoztató a szülők számára

### **A játék menete**

A játék menete egészen egyszerű. Keressünk ki egy képes táblát, és helyezzük a játéktáblára. A gyermek a két keresővel helyes párokat keres a táblán. Ha ügyes volt, a játék világit és zenél.

### **A képes feladatlapok**

Az alábbiakban leírjuk a képes feladatlapokhoz tartozó feladatokat és a pedagógiai célkitűzéseket. A leírás a gyerekeknek szól, egyszerű, vidám szavakkal közvetíti számukra, hogy mire figyeljenek.

Könnyebbé tehetjük a gyermek dolgát, ha a feladat megoldása előtt felolvassuk neki ezt a pár sort.

## 1. Hány állat van egy képen?

Ha három állatot látsz egy képen, akkor olyan párt kell találnod hozzá, ahol szintén három állat van a képkockában. Keresd meg az összes párt!

*Cél: ismerkedés a darabszámokkal 1-9-ig, a számok mennyiségi jelentésének megismerése.*

## 2. Keresd meg az állatok a körvonalait!

Párosítsd az állatokat a körvonalakkal!

*Cél: formák és körvonalaiik egymáshoz rendelése.*

## 3. Keresd meg az állatok a körvonalait!

Párosítsd az állatokat a lap oldalán látható körvonalakkal!

*Cél: formák és körvonalaiik egymáshoz rendelése.*

## 4. Elveszett az állatok árnyéka!

Segíts nekik megtalálni! Ugye te is rájöttél arra, hogy most a formákra kell figyelni!

*Cél: a megfigyelés fejlesztése, a formák egymáshoz rendelése.*

## 5. Állatok szemből és hátulról.

Ugye milyen viccesek ezek a képek! Sikerül felismerned az állatokat szemből és hátulról is?

*Cél: a megfigyelés fejlesztése, a logikai asszociációs készség fejlesztése.*

## 6. Kik bújtak el a képeken?

Ha megnézed a kis képeket, láthatod, hogy van olyan kép, amelyiken egy egész állatot látsz, és van olyan kép, amin csak egy részletét látod az állatnak. Keresd meg és párosítsd össze az egész állatokat a részekkel!

*Cél: a megfigyelés fejlesztése, összeillő részek megtalálása, összepárosítása.*

## 7. Hol élnek ezek a különleges állatok?

Nézd meg alaposan a képeket, és próbáld meg összekapcsolni az állatokat az élőhelyükkel!

*Cél: a logikai asszociációs készség fejlesztése, az állatok élőhelyének megismerése.*

## 8. Kinek a lábát látod?

Ha megnézed a kis képeket, láthatod, hogy van olyan kép, amelyiken egy állat lábait láthatod és van olyan kép, amin egy állat fejét látod. Keresd meg és párosítsd össze az állatok lábait a fejükkel!

*Cél: a megfigyelés fejlesztése, összeillő részek megtalálása, összepárosítása.*

## 9. Egész és rész párosítás

Ha megnézed a kis képeket, láthatod, hogy van olyan kép, amelyiken egy madár lábait láthatod és van olyan kép, amin egy madár fejét látod. Keresd meg és párosítsd össze a madarak lábait a fejükkel!

*Cél: a megfigyelés fejlesztése, összeillő részek megtalálása, összepárosítása.*

## 10. Ugye milyen sokszínű a természet?

Ugye te is rájöttél arra, hogy most a színekre kell figyelni! Párosítsd össze az állatokat színeik szerint!

*Cél: a megfigyelés fejlesztése, a színek egymáshoz rendelése*

## 11. Hol élnek az állatok?

Párosítsd az állatokat az élőhelyükkel!

*Cél: a logikai asszociációs készség fejlesztése, az állatok élőhelyének megismerése.*

## 12. Hol élnek az állatok?

Párosítsd az állatokat az élőhelyükkel!

*Cél: a logikai asszociációs készség fejlesztése, az állatok élőhelyének megismerése.*

## 13. Milyen lesz amikor felnőtt?

Ugye milyen aranyosak az állatkölykök? De milyenek lesznek, amikor felnőnek? Párosítsd az állatkölyköket a kifejlett állatokkal!

*Cél: a logikai asszociációs készség fejlesztése, az állatok fejlődési szakaszainak felismerése.*

## 14. Ugye milyen sokszínű a természet?

Ugye te is rájöttél arra, hogy most a színekre kell figyelni! Párosítsd össze az állatokat színeik szerint!

*Cél: a megfigyelés fejlesztése, a színek egymáshoz rendelése*

## 15. Mit esznek az állatok?

Párosítsd az állatokat a kedvenc eledelük képével!

*Cél: a logikai asszociációs készség fejlesztése, a logikusan összeillő dolgok egymáshoz rendelése.*

## 16. Milyen lesz amikor felnő?

Ugye milyen aranyosak az állatkölykök? De milyenek lesznek, amikor felnőnek? Párosítsd az állatkölyköket a kifejlett állatokkal!

*Cél: a logikai asszociációs készség fejlesztése, az állatok fejlődési szakaszainak felismerése.*

## 17. Melyik lábnyom kié?

De vicces nyomokat hagynak az állatok! Meg tudod mutatni, hogy melyik lábnyom kié? Párosítsd az állatokat a lábnyomokkal!

*Cél: a logikai asszociációs készség fejlesztése, a logikusan összeillő dolgok egymáshoz rendelése.*

## 18. Egész és rész párosítás.

Ha megnézed a kis képeket, láthatod, hogy van olyan kép, amelyiken egy egész állatot látsz, és van olyan kép, amin csak egy részletét látod az állatnak. Keresd meg és párosítsd össze az egész állatokat a részekkel!

*Cél: a megfigyelés fejlesztése, összeillő részek megtalálása, összepárosítása.*

## 19. Megismered a betűket?

Olvasd el az állatok neveit és párosítsd őket az állatokhoz! A kezdőbetűk segítenek neked!

*Cél: a logikai asszociációs készség fejlesztése, betűk megismerése*

## 20. Megismered a betűket?

Olvasd el az állatok neveit és párosítsd őket az állatokhoz! A kezdőbetűk segítenek neked!

*Cél: a logikai asszociációs készség fejlesztése, betűk megismerése*

## 21. Hányat mutatnak a kezek?

Hány állat van a képen? Párosítsd össze a kézzel mutatott számokat az egy képen látható állatokkal!

*Cél: ismerkedés a mennyiséggel 1-10-ig, a kézzel mutatott számok jelentésének megismerése.*

## 22. Keresd a számokhoz tartozó párokat!

Ha a kockában 8-as szám van, akkor olyan párt kell találnod hozzá, ahol 8 darab állat van a képen. Keresd meg a többi párt is!

*Cél: ismerkedés a számokkal 1-10-ig, a számok alakja és jelentésének megismerése.*

## 23. Egész és rész párosítás.

Ha megnézed a kis képeket, láthatod, hogy van olyan kép, amelyiken egy egész állatot látsz, és van olyan kép, amin csak egy részletét látod az állatnak. Keresd meg és párosítsd össze az egész állatokat a részekkel!

*Cél: a megfigyelés fejlesztése, összeillő részek megtalálása, összepárosítása.*

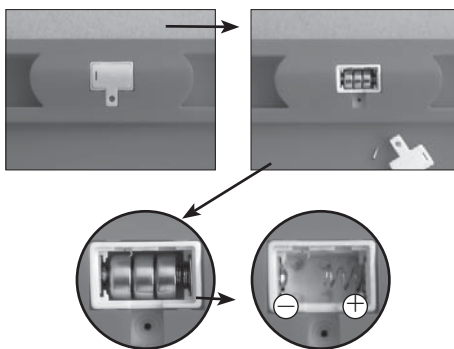
## 24. Melyik buksi kié?

Ha megnézed a lapot láthatod, hogy a középső képeken a kutyák feje van, a szélső képen pedig a kutyák. Keresd meg és párosítsd össze a kutyákat a fejükkel!

*Cél: a megfigyelés fejlesztése, összeillő részek megtalálása, összepárosítása.*

## Elemcsere

A játékban három LR1154 1,5 Voltos elem van. Elemcsere esetén nyissa ki az elemház fedelét, és az ábra szerint cserélje ki az elemeket. Ügyeljen az elemek polaritására. Végül csavarozza vissza a fedelet.



## FONTOS!

A nem tölthető elemeket tilos elemtöltőbe helyezni!

A tölthető elemeket csak akkor vegye ki a játékból, ha teljesen lemerültek!

Az elemek feltöltését csak felnőtt végezheti!

Ne helyezzen különböző típusú, korú és fajtájú (tölthető-nem tölthető) elemet egyszerre a játékba!

Az elemeket a pólusok figyelembevételével kell a játékba helyezni!

A lemerült elemeket a játékból el kell távolítani!

Az elemek pólusait tilos rövidre zární!


Az üres elemeket Tilos háztartási hulladékba dobni, dobja az arra a célra kihelyezett gyűjtőbe!



Hg, Pb, Cd

## FIGYELEM!

Az elektromos és elektronikai készülékekből származó hulladék tárolása, csak szelektív hulladékgyűjtőkben történhet.

Minden  szimbólummal ellátott terméket az EU országaiban az EU 2002/96/CE előírása szerint élettartamuk lejártakor elkülönítve erre kialakított szelektív hulladékgyűjtőbe kell helyezni.

A következőket kell figyelembe venni:

- Tilos az ilyen berendezéseket, termékeket háztartási hulladékba dobni.
- Kötelező az elektromos berendezésekből képződő hulladék elkülönített kezelése és erre kialakított hulladékgyűjtőbe történő elszállítása.





## FIGYELEM!

- A nem megfelelően kezelt hulladék környezetkárosodást okozhat.

- Tilos a berendezés átépítése, annak részének vagy egészének eltérő összeépítése, házilag történő javítása, mert ez balesetveszélyhez vezethet.

## FIGYELEM!

Az itt meghatározottak csak az  szimbólummal ellátott termékekre, illetve a játékszabályban minden  szimbólummal ellátott összetevőkre érvényesek. A játék egyéb részei (játékkártyák, játékleírás, doboz) újra felhasználható, ezért ha feleslegessé vált háztartási hulladékba dobható.

Sapientino játékok online!

Kérjük, őrizze meg a tájékoztató füzetet!

A játékhoz jó szórakozást kíván

a PIATNIK BUDAPEST KFT!

1034 Budapest, Bécsi út 100.

e-mail: [piatnik@piatnik.hu](mailto:piatnik@piatnik.hu)

[www.piatnik.hu](http://www.piatnik.hu)





# Sapientino®

## on line



INTERNET

A játék nem ér véget!  
További érdekességek  
várják az interneten!

**[www.clementoni.it](http://www.clementoni.it)**



*Kedves Szülők!,*

*Köszönjük, hogy gyermekének Clementoni Sapientino játékát választotta! További játéklehetőség és letölthető játéklapok várják a [www.clementoni.it](http://www.clementoni.it) oldalon.*

## Mi található az oldalon?

- Letölthető és kinyomtatható játéklapok.
- Mesés történetek a Sapientino szereplőkkel.
- Kinyomtatható képek, amiket a gyermek kiszínezhethet.





# Sapientino®



## Sapientino on line

- 1** A lap oldalán találd a személyes belépőkódodat.
- 2** Lépj be a [www.clementoni.com](http://www.clementoni.com) oldalra, majd lépj be a Sapientino online területre.
- 3** Most egy üdvözlő oldalon találd magad. Regisztrálnod kell.
- 4** Add meg a személyes belépőkódod, a neved és egy általad választott jelszót.
- 5** A kódra ettől a pillanattól kezdve nem lesz szükséged! Ha a későbbiekben idelátogatsz, elég lesz a neved és a jelszót megadnod.



Minőség vizsgálat száma:  
cod.800512512393



Clementoni S.p.A.  
62019 Recanati (MC) - Italy  
Tel. 071-75811  
Fax. 071-7581234  
Conservare per future referenze

[www.clementoni.it](http://www.clementoni.it)



**Clementoni®**